

# Ayuda para el acceso a las aulas de Campusnets

Para acceder a tu aula de Campusnets pulsa en el icono correspondiente y se abrirá una ventana de acceso a la aplicación Spontania donde solicitará tu autorización para la instalación de un control ActiveX. Dicha autorización es imprescindible para continuar y la manera de hacerlo depende del navegador que esté utilizando:

1. Si está utilizando **Microsoft Internet Explorer** se abrirá una barra amarilla en la parte superior de la pantalla (ver fig. 1) . Pulsa en ella para autorizar la instalación del complemento

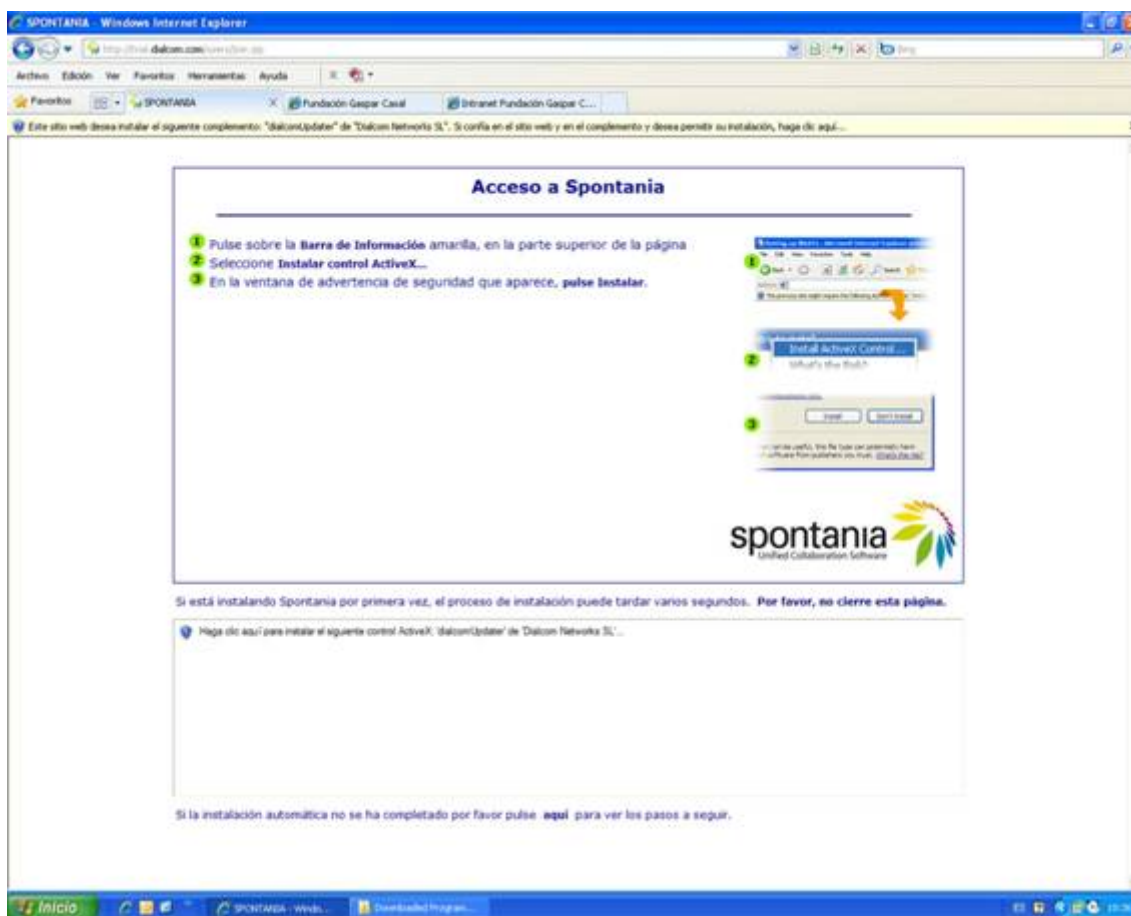


Fig.1

2. Si estás utilizando **Google Chrome** puede aparecerte una pantalla en cuya parte superior aparece una barra amarilla como puede verse en la figura 2 con la opción de recordar la contraseña. Pulsa sobre tu preferencia.

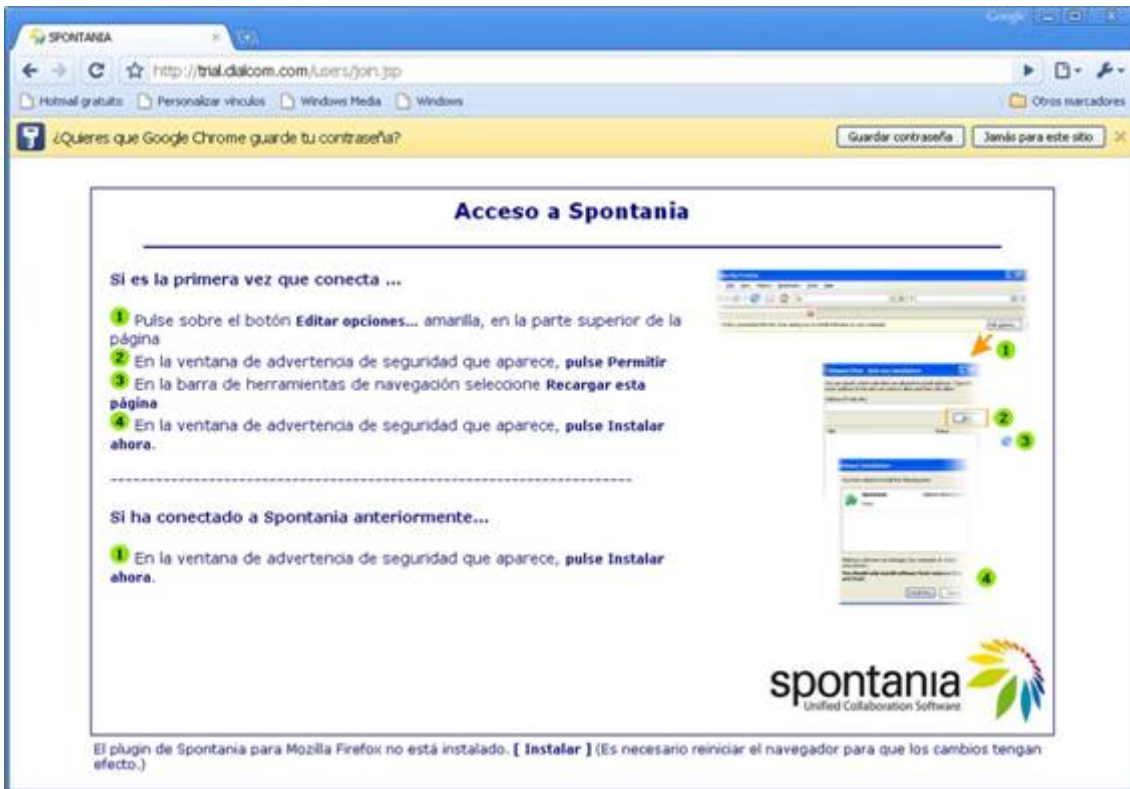


Fig.2

A continuación te aparecerá una pantalla similar a la de la figura 3. En la barra inferior de esta pantalla selecciona la opción guardar con la confianza de que tu equipo no resultará dañado.



Fig. 3

3. Si está utilizando **Mozilla Firefox** puede aparecerle una pantalla en cuya parte superior aparece una barra amarilla como puede verse en la figura 3 con la opción de recordar la contraseña. Pulse sobre su preferencia.



Fig 4.

Una vez autorizado e instalado el plugin, independientemente del navegador que estés usando, se abrirá una pequeña ventana como la que se muestra en la figura 5:



Fig 5

La primera vez que accedes al aula es conveniente que realices el test pulsando en la opción "comenzar test".

Sigue las instrucciones que le irán apareciendo para configurar los recursos de audio video. Puede si lo desea saltarse el test de conectividad.

Si durante el proceso recibes algún mensaje de error ignóralo y continúa hasta que aparezca la pantalla de la figura 6.

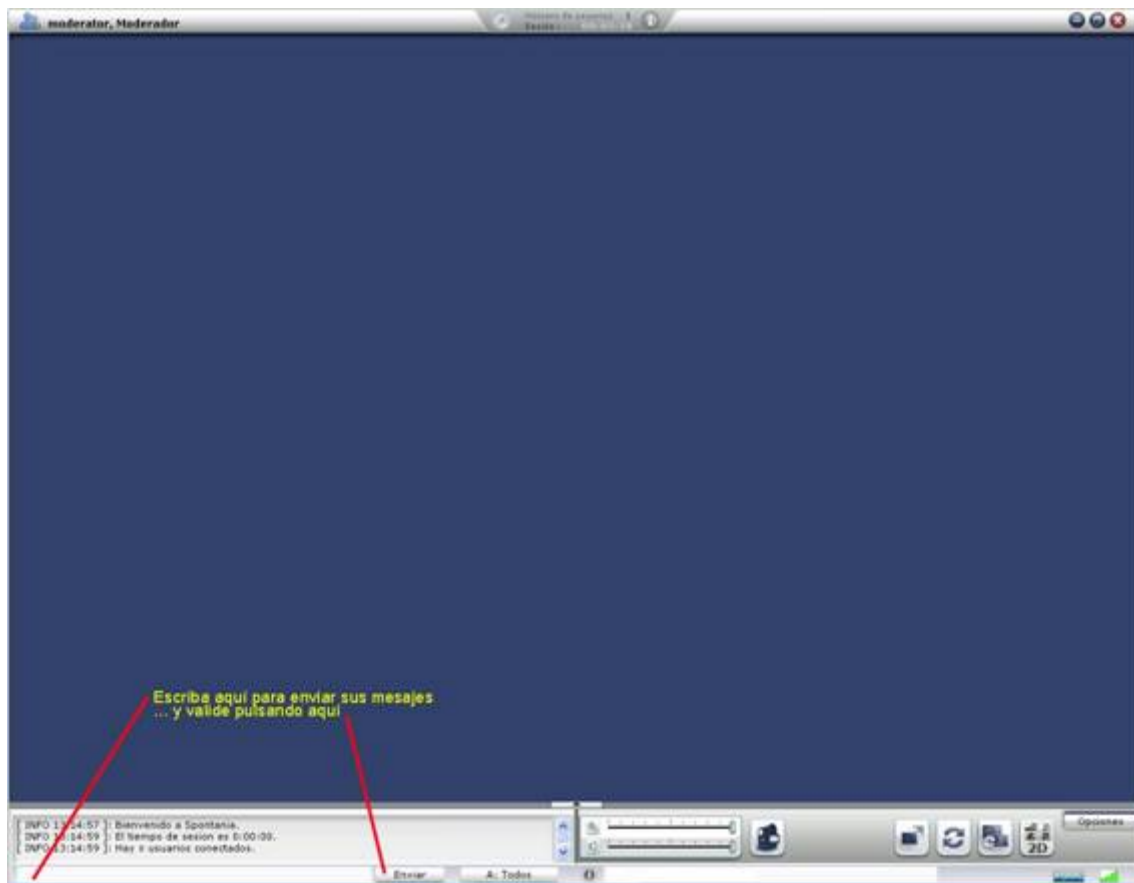


Fig 6.

Ya en esta pantalla puedes comunicarte con el moderador escribiendo en la ventana del chat y validando tu mensaje en el botón “enviar” (señalados en la figura 6)

**Nota:** Si te conectas desde tu trabajo (oficina, hospital etc), puedes tener problemas de acceso, si esto ocurre, sería bueno que contactases con la gente de informática y que te confirmen que están abiertos los puertos 80 y 443.